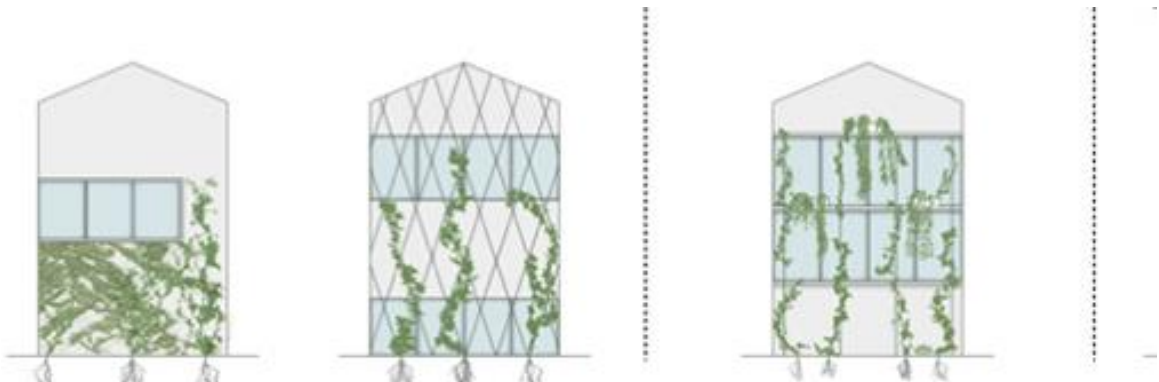


2.3 Postavitev vertikalnih sistemov ozelenitve

Postavitev vertikalnih sistemov ozelenitve je kompleksno delo, ki zahteva usposobljene delavce. Velike zelene stene in zelene fasade na javnih mestih zahtevajo dovoljenje lokalnih administrativnih oblasti, medtem ko zelene stene doma in notranji projekti ne zahtevajo posebnih odobritev.

2.3.1 Postavitev zelenih fasad

Ko postavljamo nerjaveče jeklene žice ali mreže za zelene fasade, je treba posebno pozornost posvetiti sidranju v izolacijo fasade zaradi teže rastlin. Za zagotovitev varne postavitve toplotnih in hidroizolacijskih lastnosti zgradbe morajo biti uporabljeni posebni vmesniki za toplotni most.



Slika 1: Postavitev plezalk

Vir: Nicole Pfoser, 2009

2.3.2 Postavitev zelenih sten

Medtem ko je vsak sistem zelene stene nekoliko drugačen glede procesov postavitve, obstajajo številne skupne težave.

[NAZAJ NA KAZALO](#)

[NAPREJ](#)

[NASLEDNJE POGLAVJE](#)